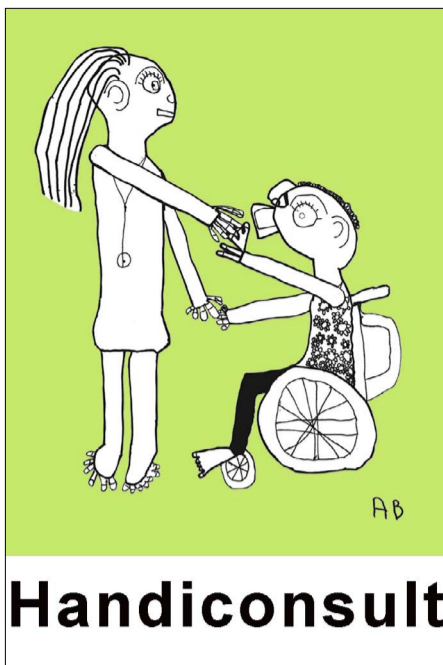


**La consultation pour adultes
et adolescents avec une
déficience intellectuelle, des
troubles du spectre de l'autisme,
une paralysie cérébrale
ou un polyhandicap**



Handiconsult

- Conseille tout professionnel, famille ou proche aidant qui cherche des solutions dans le domaine de la santé
- Coordonne le suivi ambulatoire avec le médecin traitant et les intervenants externes
- Propose des consultations infirmières, hygiénistes dentaires et médicales
- Dispense des enseignements sur mesure pour sensibiliser aux soins et soutenir les professionnels.les sur le terrain



LUNDI – MARDI – JEUDI – VENDREDI
de 9h à 17h
☎ 079 760 25 31
consultation@handiconsult.ch
www.handiconsult.ch - www.reshange.ch